

# НАСЕКОМЫЕ

## ДЕТИ ДОЛЖНЫ ЗНАТЬ

**СУЩЕСТВИТЕЛЬНЫЕ:** ОСА, ПЧЕЛА, МУХА, ШМЕЛЬ, БАБОЧКА, МУРАВЕЙ, КУЗНЕЧИК, КОМАР, СТРЕКОЗА, БОЖЬЯ КОРОВКА, ПАУК, МАЙСКИЙ ЖУК, ЖУК-ПЛАВУНЕЦ, ВОДОМЕРКИ, ЖУК-ЩЕЛКУН, ЖУК-СЛОНИК, ПАНЦИРЬ, ЛАПКИ, БРЮШКО, УСИКИ, КРЫЛЬЯ, ХОБОТОК, ПЫЛЬЦА, СПИНКА, ЖАЛО.

**ПРИЛАГАТЕЛЬНЫЕ:** ПОЛЕЗНЫЕ, ВРЕДНЫЕ, ШЕСТИНОГИЙ, КРАСИВАЯ, ЯРКАЯ, ПЕСТРАЯ, ПЯТНИСТАЯ, РАЗНОЦВЕТНАЯ, ДРУЖНЫЕ, ТРУДОЛЮБИВЫЕ, ОСТОРОЖНЫЕ, БЛЕСТЯЩИЕ, ЖУЖЖАЩИЕ, ЗАЩИТНАЯ ОКРАСКА, ЯДОВИТЫЕ.

**ГЛАГОЛЫ:** ЛЕТАЕТ, ЖУЖЖИТ, ЖАЛИТ, КУСАЕТ, СОБИРАЕТ, ОПЫЛЯЕТ, ОХРАНЯЮТ, ПОРХАЮТ, ПОЛЗУТ, СТРЕКОЧЕТ, ЗВЕНИТ, УНИЧТОЖАЕТ, ПЛЕТЕТ, ЕСТ, ПЛАВАЕТ, БЕГАЕТ, ПРЫГАЕТ, ПИЩИТ, СТРОИТ, ОТКЛАДЫВАЕТ, ЗАСЫПАЕТ.



## ДЕТИ ДОЛЖНЫ УМЕТЬ

### ПОДБИРАТЬ ПРИЗНАКИ:

БАБОЧКА – КРАСИВАЯ, ЯРКАЯ, ПЕСТРАЯ...  
МУРАВЕЙ – МАЛЕНЬКИЙ, ТРУДОЛЮБИВЫЙ, ПОЛЕЗНЫЙ...  
КУЗНЕЧИК - ...  
ПЧЕЛА - ...

### ПОДБИРАТЬ ДЕЙСТВИЯ:

ПЧЕЛА – ЖУЖЖИТ, ЛЕТАЕТ, ЖАЛИТ, СОБИРАЕТ НЕКТАР...  
КУЗНЕЧИК – ПРЫГАЕТ. СТРЕКОЧЕТ...

### ОПИСЫВАТЬ ПО ПЛАНУ:

НАЗВАНИЕ  
ВНЕШНИЙ ВИД  
ЧЕМ ПИТАЕТСЯ  
СПОСОБ ПЕРЕДВИЖЕНИЯ  
ПОЛЬЗУ ИЛИ ВРЕД ПРИНОСИТ  
КАКИЕ ЗВУКИ ИЗДАЕТ



### СРАВНИВАТЬ:

БАБОЧКУ И ПЧЕЛУ  
КОМАРА И МУРАВЬЯ  
МУХУ И СТРЕКОЗУ  
НАХОДИТЬ СХОДСТВА И РАЗЛИЧИЯ



## ВМЕСТЕ С РЕБЕНКОМ

РОДИТЕЛЯМ РЕКОМЕНДУЕТСЯ:

СПРОСИТЬ РЕБЕКА, КАКОЕ СЕЙЧАС ВРЕМЯ ГОДА, КАКИЕ ИЗМЕНЕНИЯ ПРОИЗОШЛИ В ПРИРОДЕ, В ЖИЗНИ НАСЕКОМЫХ;

РАССМОТРЕТЬ НАСЕКОМЫХ, ИХ ЧАСТИ ТЕЛА;

РАССКАЗАТЬ РЕБЕНКУ, КАКУЮ ПОЛЬЗУ ПРИНОСЯТ НАСЕКОМЫЕ ЧЕЛОВЕКУ, УЧИТЬ ЕГО БЕРЕЖНОМУ ОТНОШЕНИЮ К ПРИРОДЕ;

РАССКАЗАТЬ, ЧТО МУХА – ВРЕДНОЕ НАСЕКОМОЕ, ПЕРЕНОСЧИК РАЗЛИЧНЫХ ЗАБОЛЕВАНИЙ;

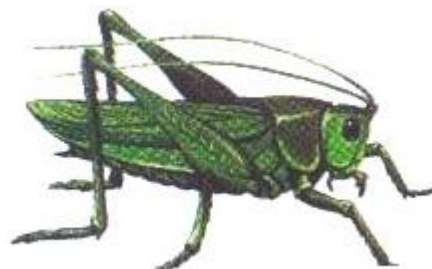
ОТГАДЫВАЙТЕ ЗАГАДКИ:

ДОМОВИТАЯ ХОЗЯЙКА  
ПРОЛЕТАЕТ НАД ЛУЖАЙКОЙ,  
ПОХЛОПОЧЕТ НАД ЦВЕТКОМ –  
ОН ПОДЕЛИТСЯ МЕДКОМ.



НА ПОЛЯНКЕ ВОЗЛЕ ЕЛОК  
ДОМ ПОСТРОЕН ИЗ ИГОЛОК.  
ЗА ТРАВКОЙ НЕ ВИДЕН ОН,  
А ЖИЛЬЦОВ В НЕМ МИЛЛИОН.

С ВЕТКИ НА ТРОПИНКУ,  
С ТРАВКИ - НА БЫЛИНКУ  
ПРЫГАЕТ ПРУЖИНКА,  
ЗЕЛЕНЕНЬКАЯ СПИНКА.



СПАЛ ЦВЕТОК И ВДРУГ ПРОСНУЛСЯ:  
БОЛЬШЕ СПАТЬ НЕ ЗАХОТЕЛ,  
ШЕВЕЛНУЛСЯ, ВСТРЕПЕНУЛСЯ,  
ВЗВИЛСЯ ВВЕРХ И УЛЕТЕЛ.



НЕ ЗВЕРЬ, НЕ ПТИЦА,  
А НОС КАК СПИЦА.